

## Dot Creator Option

### Rastérisation de vos données en tons continus

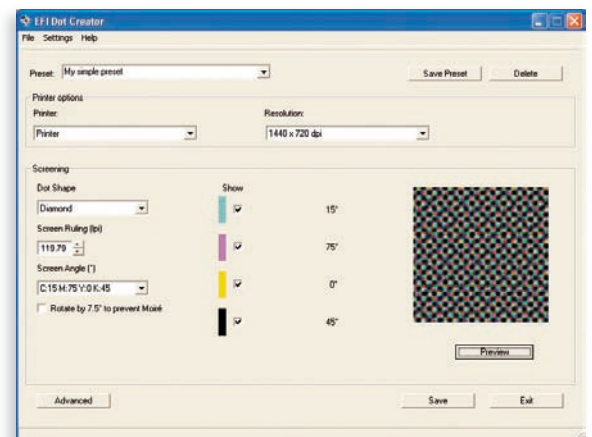
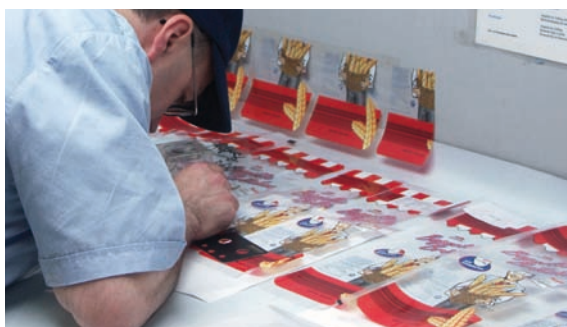
Dot Creator Option vous permet de rastériser les données en tons continus et de les imprimer sur des imprimantes jet d'encre DOD. Il ouvre la voie vers de nombreux domaines d'application attractifs (la simulation de tirages finals imprimés dans un tramage à modulation d'amplitude traditionnel et imprimés tramés par modulation d'amplitude pour le marché de la reprographie), ainsi que vers l'accès à la technologie CtIF.

### Imprimés tramés pour le marché de la reprographie

Il est inutile d'investir dans un autre RIP pour produire des fichiers tramés. Grâce à Dot Creator Option, vous pouvez facilement créer des documents imprimés tramés de haute qualité dans un tramage CMJN jet d'encre pur, indépendant du nombre de couleurs de la tâche : il est idéalement adapté pour le marché de la reprographie si une impression traditionnelle est requise, ou simplement à cause de l'effet de tramage désiré.

### Très bonne simulation des caractéristiques de couleur et de tramage à modulation d'amplitude du tirage final

Dot Creator Option vous permet de créer des épreuves tramées aux couleurs précises fournissant la correspondance visuelle la plus proche de l'impression offset, flexo ou de sérigraphie effectuée en tramage à modulation d'amplitude sans avoir à utiliser les fichiers 1 bit d'origine. Il est inutile d'investir dans un RIP CTF ou CTP pour obtenir les données de tramage à partir desquelles vous souhaitez créer cette épreuve tramée. Vous pouvez offrir très rapidement à vos clients une excellente impression de la totalité du produit final avec le tramage.



### Photocomposition économique

Une sortie séparée sur des imprimantes jet d'encre vous permet de créer de façon rapide et économique des films pour le tirage sérigraphique, première étape vers la technologie CtIF (CTF jet d'encre). De plus, vous profitez également de coûts initiaux réduits et d'un retour sur investissement rapide.

### Facilité d'utilisation en standard

Des fonctions très performantes vous aident à créer des impressions tramées. Vous pouvez employer diverses formes de points de trame. En fonction de vos besoins, vous pouvez utiliser les combinaisons d'angles de trame fournies ou définir vous-même l'angle de trame et la linéature. La fonction anti-moiré vérifie les paramètres de trame et les corrige si nécessaire, ce qui implique que le système lui-même empêche les effets de moiré.



# Fiery XF™

## PRODUCTION PRINTING SOLUTIONS

L'offre globale Efi propose des solutions pour améliorer votre productivité et augmenter vos bénéfices. Pour en savoir plus [www.efi.com](http://www.efi.com)

### Fiche technique :

- Impression tramée de données en tons continus
- Paramètres de tramage prédéfinis pour la forme des points (ronds, losanges, carrés, lignes, elliptiques)
- Paramètres de tramage prédéfinis et librement définissables (de 2 à 300 lpi) de l'angle de trame
- Le paramètre spécial « Faire pivoter de 7,5 ° » ajoute 7,5 ° aux angles de trame définis
- Prévisualisation de la trame définie pour chaque couleur de quadri
- L'Option anti-moiré vérifie les paramètres définis en vue du repérage des effets de moiré éventuels et de leur correction automatique
- Simulation d'un tirage final imprimé en tramage à modulation d'amplitude
  - Sorties composites tramées et aux couleurs précises dans le tramage à modulation d'amplitude
  - Points avec gestion des couleurs
  - Paramètres de tramage à modulation d'amplitude définissables pour chaque séparation couleur incluse dans la tâche (CMJN + tons directs)
  - L'impression composite permet le tramage de chaque couleur du travail
  - Les tons directs inclus dans un travail peuvent être liés à l'un des paramètres de tramage des valeurs CMJN. Le ton par défaut est le noir
  - Les paramètres de tramage peuvent être définis afin de correspondre au tirage final
  - Convient à la simulation de tramage des méthodes d'impression offset, flexo et de sérigraphie
  - Aucun(e) profilage/linéarisation particulier(e) n'est nécessaire. Les fichiers tramés peuvent être associés à tous les profils .epl/ICC existants. Ils fonctionnent avec tous les fichiers .epl en mode tramé « diffusion d'erreurs » ou « aléatoire » tant que la résolution du tramage est la même que celle de l'imprimante.
  - Prend également en charge les imprimantes en mode ton continu
- Imprimés tramés par modulation d'amplitude pour le marché de la reprographie
- Imprimés composites tramés dans le tramage à modulation d'amplitude
  - Nécessite une nouvelle linéarisation et un nouveau profilage. Le fichier tramé créé doit être utilisé lors de ce processus
- Création de films pour la sérigraphie
  - Sortie tramée par modulation d'amplitude séparée en monochrome (noir)
  - Les tons directs inclus dans une tâche peuvent être liés à l'un des paramètres de tramage des valeurs CMJN. Le ton par défaut est le noir

### Remarques :

- Simulation d'un tirage final imprimé en tramage à modulation d'amplitude
  - La linéature de la trame jusqu'à laquelle un imprimé peut être créé sans problèmes de moiré dépend de la configuration de l'imprimante et des paramètres de tramage utilisés
  - Le tramage créé à l'aide de Dot Creator Option est différent du tramage d'origine du tirage final. Pour obtenir une simulation parfaite du tramage du tirage final, vous devez utiliser les fichiers 1 bit créés par le RIP CTF ou CTP. Efi Colorproof XF fournit une option de produit appelée OneBit Option, capable de traiter ces fichiers 1 bit.
- Imprimés tramés par modulation d'amplitude pour le marché de la reprographie
  - Avec des paramètres de trame spécifiques, il est possible d'obtenir des imprimés tramés sans problèmes de moiré jusqu'à 100 lpi.
- Création de films pour la sérigraphie
  - Création de films avec linéature de trame possible jusqu'à 100 lpi sur les imprimantes Epson Ultrachrome (Stylus Pro 4000, 7600, 9600) et K3 (Stylus Pro 4800, 7800, 9800) pour des imageuses UV. Un guide technique est disponible, contenant des informations sur les paramètres de trame et des instructions sur l'utilisation de Dot Creator pour des tâches spécifiques. Écrivez à l'adresse [XF\\_DotCreator@efi.com](mailto:XF_DotCreator@efi.com) pour obtenir ce guide.

Auto-Count, Bliss, Changing the Way the World Prints, ColorWise, Command WorkStation, DocBuilder, DocBuilder Pro, DocStream, EDOX, Efi, Fiery, le logo Fiery, Fiery Driven, le logo Fiery Driven, OneFlow, PrinterSite, PrintFlow, PrintMe, PrintSmith Site, Prograph, Proteus, RIP-While-Print, Setting the Standard in Digital Printing, Ultravu et VUTEK sont des marques déposées d'Electronics For Imaging, Inc. auprès du « U.S. Patent and Trademark Office » et/ou certaines juridictions en dehors des États-Unis. Bestcolor est une marque déposée d'Electronics For Imaging GmbH auprès du « U.S. Patent and Trademark Office ». AutoCal, Balance, BioVu, BioWare, Build, ColorCal, Digital StoreFront, Estimate, Fiery Link, Fiery Prints, Fiery Spark, FreeForm, Hagen, Jettrion, Logic, MicroPress, PhotoXposure, Printcafe, PrintSmith, PSI, PSI Flexo, Remoteproof, RIPChips, Scan, Screenproof, SendMe, Splash, Spot-On, UltraTex, UV Series 50, VisualCal, WebTools, le logo Efi, le logo Fiery Prints et Essential to Print sont des marques commerciales d'Electronics For Imaging, Inc. Best, le logo Best, Colorproof, PhotoXposure, Remoteproof et Screenproof sont des marques commerciales d'Electronics For Imaging GmbH. Les autres termes et noms de produits sont susceptibles d'être des marques, déposées ou non, de leur société respective et ils sont donc reconnus ici. © 2008 Electronics for Imaging

Efi  
Kaiserswerther Str. 115  
40880 Ratingen, Germany  
tel +49 [0]2102 7454 100  
fax +49 [0]2102 7454 111  
[www.efi.com](http://www.efi.com)

Efi France Sarl  
Immeuble Atria, 5 place des Marseillais  
94227 Charenton-le-Pont Cedex. France  
tel +33 [0]1 41 79 00 00  
fax +33 [0]1 43 75 87 77  
[www.efi.com](http://www.efi.com)