



# XF Solutions

## Color Verifier Option

### L'assurance qualité de vos couleurs

L'option Color Verifier est une solution simple d'utilisation pour l'assurance qualité interne et externe. Il mesure et compare les valeurs chromatiques pour assurer la fiabilité des couleurs d'une épreuve.

### Fiabilité du contrôle des couleurs

Au sein d'une véritable chaîne graphique, la couleur obtenue lors du tirage final doit être imprimable selon l'épreuve de référence validée par le client. Pour relever ce défi, il est indispensable de comparer les épreuves à une référence normalisée ou individuelle afin de vérifier la précision des couleurs et leur reproduction lors du tirage final. L'option Color Verifier vous facilite la tâche en vous permettant de comparer et de mesurer les valeurs chromatiques. Un tel outil est essentiel pour vérifier les épreuves par rapport aux normes ISO 12647-7 et -8 (définitions pour l'épreuve contractuel et la validation d'impression) ou aux définitions G7™.

### Un outil souple et l'assurance d'une qualité pour de nombreuses applications

La souplesse de Color Verifier vous permet, par exemple, de comparer des épreuves, des profils ou une épreuve et un tirage. En plus d'être un outil de comparaison, cette option est également indispensable pour assurer une qualité irréprochable. De plus, elle prend en charge un vaste éventail de dispositifs de mesure et de bandes de contrôle, notamment ceux de l'Ugra/Fogra et de l'IDEAlliance.

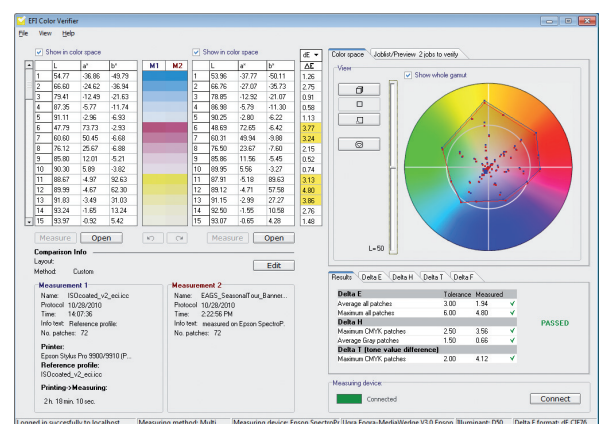
### Suivi simple et rapide de l'évolution des tendances de couleurs

Color Verifier permet de procéder facilement aux derniers standards de l'imprimerie. L'option vous permet également de créer vos propres standards selon les besoins, vous avez ainsi la possibilité de définir des paramètres personnalisés à l'aide de critères et de limites de tolérance, et même de préciser s'ils sont, ou non, normatifs ou informatifs.

### Facilité de l'épreuve à distance

L'option Color Verifier est un outil essentiel pour l'épreuve à distance. En effet, il s'agit du seul élément permettant de vérifier la précision des couleurs sur le site du destinataire à partir des mesures de bases.

Avec XF remote proofing, vous pouvez configurer simplement un système d'épreuve distant. Le job créé à distance contient toutes les informations nécessaires, tel que le profil de référence, les couleurs d'accompagnements et les valeurs mesurées et les transmet à votre partenaire dans un conteneur de données. Votre partenaire imprime ainsi le job, le mesure et vérifie la précision des couleurs de l'épreuve à partir du poste du destinataire à l'aide de Color Verifier. Avec le centre de commande Web EFI™, une application basée sur le Web pour la distribution et le contrôle à distance des épreuves, et les dernières imprimantes avec spectrophotomètres intégrés, vous profitez également d'un flux d'épreuve à distance d'une efficacité sans précédent. Les délais et les coûts imputables au transport des tirages appartiennent désormais au passé.





# XF Solutions

## Spécifications

La gamme de solutions intégrées d'EFI optimise votre productivité et améliore vos résultats financiers. Pour en savoir plus, rendez-vous à l'adresse [www.efi.com](http://www.efi.com).

- Outil de vérification de mesures servant à contrôler :
  - la conformité des épreuves aux normes ISO 12647-7/8 du secteur pour l'épreuve contractuel et la validation de l'impression, ainsi qu'aux définitions G7
  - l'uniformité des couleurs des épreuves, impressions et profils
- Comparaison des mesures entre un profil et une épreuve, entre plusieurs épreuves, entre une épreuve et un tirage, entre plusieurs tirages, entre un profil et un tirage ou entre plusieurs profils
- Valeurs prédéfinies pour une vérification conforme aux normes les plus récentes (ISO 12647-7/8 et définitions G7) et aux programmes de certification (exemple : FograCert)
- Paramètres individuels personnalisables pour mettre à jour des standards ou ajouter vos propres normes
- Critères et limites de tolérance pouvant être définis individuellement et pour lesquels les caractères normatifs et informatifs peuvent être indiqués
- Prise en charge des bandes de contrôle Ugra/Fogra v2.2/v3.0 et IDEAlliance ISO 12647-7 2009
- Prise en charge des bandes de contrôle dynamiques d'EFI
- Prise en charge possible de bandes de contrôle supplémentaires
- Type d'illuminant normalisé (D50, D65 ou C) définissable
- Échange bidirectionnel des résultats mesurés par JDF entre l'expéditeur et le destinataire
- Rapport approfondi ISO imprimable à des fins d'analyse
- Récapitulatif conforme à la norme ISO de la production quotidienne d'épreuves, imprimable sur une étiquette (prise en charge des imprimantes DYMO LabelWriter séries 450 et 450 Turbo) et des imprimantes laser
- Prise en charge des dernières données de caractérisation pour une vérification conforme aux normes ISO et G7
- Mesure multi- et monopoint
- Affichage des valeurs mesurées au format L\*a\*b\*, LCH, XYZ, RVB ou CMJN pour les valeurs de densité
- Type d'illuminant normalisé (D50, D65 ou C) définissable
- Échange bidirectionnel des résultats mesurés par JDF entre l'expéditeur et le destinataire
- Prévisualisation en 2D et 3D des gammes de couleurs
- Vérification des tons directs qui ne sont pas dans la gamme de couleurs
- Exportation des mesures relevées via le Presse-papiers

## Périphériques de mesure pris en charge

### Barbieri

- Spectro LFP
- Spectro LFP Basic
- Spectro Swing

### EFI

- Best Eye
- ES-1000

### Epson

- Spectroproof

### HP

- Espectrofotómetro HP incorporado

### X-Rite

- DTP20 Pulse
- DTP41
- DTP70
- Eye-One
- Eye-One iO
- Eye-One iSis
- iCColor
- Spectroscan



EFI B.V  
Boeing Avenue 201-207  
1119 PD Schiphol-Rijk  
The Netherlands  
+31 [0]20 658 8000 tel  
+31 [0]20 658 8001 fax  
[www.efi.com](http://www.efi.com)

Auto-Count, BioVu, BioWare, ColorWise, Command WorkStation, Digital StoreFront, DocBuilder, DocBuilder Pro, DocStream, EBEAM, EDOX, le logo EFI, Electronics For Imaging, Fabrivu, Fiery, le logo Fiery, Inkware, Jetrion, MicroPress, OneFlow, PressVu, Printelect, PrinterSite, PrintFlow, PrintMe, PrintSmith Site, Prograph, RIP-While-Print, UltraVu et VUTEK sont des marques déposées d'Electronics for Imaging, Inc. aux États-Unis et dans certains autres pays. BESTColor est une marque déposée d'Electronics for Imaging GmbH aux États-Unis. Le logo APPS, AutoCal, Balance, ColorPASS, Dynamic Wedge, EFI, Estimate, Fast-4, Fiery Driven, le logo Fiery Driven, Fiery Link, Fiery Prints, Fiery Spark, le logo Fiery Prints, FreeForm, Hagen, le logo Jetrion, Logic, Pace, Printcafe, PrintSmith, Print to Win, PSI, PSI Flexo, Rastek, le logo Rastek, RIPChips, SendMe, Splash, Spot-On, UltraPress, UltraTex, UV Series 50, VisualCal, le logo VUTEK et WebTools sont des marques commerciales d'Electronics for Imaging, Inc. aux États-Unis et dans certains autres pays. Best, le logo Best, Colorproof, PhotoXposure, Remoteproof et Screenproof sont des marques commerciales d'Electronics for Imaging GmbH aux États-Unis et dans certains autres pays. Les autres termes et noms de produits sont susceptibles d'être des marques, déposées ou non, de leurs détenteurs respectifs et sont reconnus ici comme tels.